



ОПАСНО!

Не придумывай как
достать или проникнуть!
Позови взрослых!



ОПАСНО!

Нельзя открывать двери
трансформаторных
подстанций!



ОПАСНО!

Нельзя играть
вблизи линий
электропередачи!



ОПАСНО!

Опасно приближаться
к оборванному
проводу!



ОПАСНО!

Опасно рыбачить
под линиями
электропередачи!



ОПАСНО!

Делать селфи
около
энергообъектов!



ОПАСНО!

Опасно играть
с электрическими
розетками!



ОПАСНО!

Опасно самостоятельно
ремонтировать
электроприборы!



ОПАСНО!

Опасно использовать
электроприборы
рядом с водой!



ОПАСНО!

Пользоваться
электроприборами
в ванной!



Не допустим трагедии!

Обращаем ваше внимание на необходимость соблюдения правил поведения вблизи энергообъектов! Линии электропередачи и иные электроустановки – источник повышенной опасности! В зоне риска – наши дети! Энергетики убедительно просят вас, уделите пять минут и прочитайте вместе со своими детьми основные правила электробезопасности!



Нельзя использовать палку для селфи рядом с электрооборудованием и линиями электропередачи!



Не придумывая как достать или проникнуть! Позови взрослых!



Нельзя играть вблизи линий электропередачи!



Нельзя ловить рыбу рядом с линией электропередачи!



Нельзя открывать двери трансформаторных подстанций!

ЗАПОМНИ:

- 1. Нельзя** пользоваться электроприборами без разрешения взрослых.
- 2. Нельзя** пользоваться неисправными электроприборами, а также самим чинить и разбирать их.
- 3. Нельзя** играть с электрическими розетками (если ты увидел неисправную розетку, выключатель, оголенный провод – ничего не трогай и сразу расскажи взрослым).
- 4. Нельзя** касаться включенных электроприборов мокрыми руками или протирать электроприборы влажной тряпкой.
- 5. Смертельно опасно** касаться оборванных висящих или лежащих на земле проводов или даже приближаться к ним. Удар током можно получить и на расстоянии нескольких метров от провода за счет шагового напряжения.
- 6. Смертельно опасно** влезать на опоры высоковольтных линий электропередачи, играть под ними, разводить костры, разбивать изоляторы на опорах, делать на провода набросы проволоки и других предметов, запускать под проводами воздушных змеев.
- 7. Смертельно опасно** открывать лестничные электрощиты, находящиеся в подъездах домов, влезать на крыши домов и строений, где поблизости проходят электрические провода, заходить в трансформаторные будки, электрощитовые и другие электротехнические помещения, трогать руками электрооборудование, провода.
- 8. Смертельно опасно** останавливаться на отдых вблизи воздушных линий электропередачи либо подстанций и рыбачить под проводами линии электропередачи.



ВНИМАНИЕ!

Все энергообъекты таят в себе смертельную опасность! Об этом предупреждают специальные знаки и плакаты, которые вы можете увидеть на любом энергооборудовании!



БЕЗОПАСНОЕ ИСПОЛЬЗОВАНИЕ ЭЛЕКТРОПРИБОРОВ В БЫТУ



- не размещайте включенные электроприборы близко отгораемых предметов и деревянных конструкций;
- не допускайте одновременного включения в одну розетку несколько мощных потребителей электроэнергии, вызывающих перегрузку сети;
- опасно пользоваться неисправными выключателями, штепселями, розетками, подключать оголенные концы при помощи скрутки проводов к электросети. В таких случаях происходит большой нагрев электропроводов и горение изоляции;
- серьезную опасность представляет использование нестандартных, самодельных предохранителей («жучков»). Электросеть от перегрузок и коротких замыканий защищают стандартные предохранители;
- к монтажу и ремонту электроприборов привлекайте только специалистов;
- уходя из помещения, выключайте электроприборы;
- если загорелся электроприбор, включенный в сеть, его сначала следует обесточить, а затем залить водой – иначе можно получить удар током, т.к. вода является проводником.

ЭЛЕКТРОПРИБОРЫ



НЕЛЬЗЯ перегружать электросеть



НЕЛЬЗЯ использовать электроприборы с поврежденной изоляцией



НЕЛЬЗЯ оставлять включенные электроприборы без присмотра



НЕЛЬЗЯ использовать не по назначению, самостоятельно ремонтировать электроприборы

Телефон пожарной охраны – 01, 3-00-01 и 101
Единый номер для экстренных служб - 112
Центральная диспетчерская служба - (34643) 3-74-71; 4-31-83

ДЕТИ И ЭЛЕКТРИЧЕСТВО



Без электричества современный человек не обойдется никак, но в то же время, оно всегда небезопасно, особенно для маленьких детей. Взрослые люди уже владеют элементарными правилами безопасности благодаря своему жизненному опыту, а маленькие и активные дети познают все их окружающее своими органами чувств и только начинают накапливать столь необходимые знания.

Родители должны позаботиться о безопасных условиях жизни своих детей, обучить осторожному обращению с электрическими приборами.

Для соблюдения этих требований нужен дифференцированный и индивидуальный подход, который учитывает возраст детей. Для безопасности детей нужно держать исправную электропроводку дома, заблокировать доступ к электрическим розеткам, различным проводам и включенным приборам.



Когда ребенок один в квартире, он должен знать, что ему нельзя:



без взрослых включать электроприборы; убирать и открывать крышки защиты бытовых приборов, самостоятельно менять предохранители и электрические лампочки; мокрыми руками трогать включенные в сеть электроприборы.

Основными принципами охраны детей от удара электрическим током являются поддержка в рабочем состоянии электрического оборудования; периодическая проверка и ремонт неисправно работающих электрических приборов квалифицированными специалистами; непрерывное обучение детей технике безопасности поведения, включающая в себя обращение с электроприборами.

Телефон пожарной охраны – 01, 3-00-01 и 101

Единый номер для экстренных служб - 112

Центральная диспетчерская служба - (34643) 3-74-71; 4-31-83



СТОЙ!

Не придумывай
как достать или
проникнуть!
Позови взрослых!



СТОЙ!

Нельзя играть
вблизи линий
электропередачи!



СТОЙ!

Нельзя ловить
рыбу рядом
с линией
электропередачи!



СТОЙ!

Нельзя
открывать двери
трансформаторных
подстанций!



ОПАСНО!

Не придумывай как
достать или проникнуть!
Позови взрослых!



ОПАСНО!

Нельзя открывать двери
трансформаторных
подстанций!



ОПАСНО!

Нельзя играть
вблизи линий
электропередачи!



ОПАСНО!

Опасно приближаться
к оборванному
проводу!



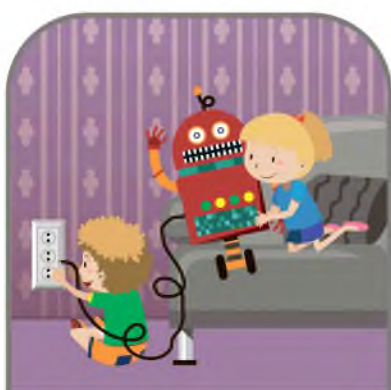
ОПАСНО!

Опасно рыбачить
под линиями
электропередачи!



ОПАСНО!

Делать селфи
около
энергообъектов!



ОПАСНО!

Опасно играть
с электрическими
розетками!



ОПАСНО!

Опасно самостоятельно
ремонтировать
электроприборы!



ОПАСНО!

Опасно использовать
электроприборы
рядом с водой!



ОПАСНО!

Пользоваться
электроприборами
в ванной!

ЭЛЕКТРИЧЕСТВО ОПАСНО! НЕ ДЕЛАЙ САМ! ОСТАНОВИ ДРУГА!

АКЦИОНЕРНОЕ ОБЩЕСТВО
«ГОРОДСКИЕ
ЭЛЕКТРИЧЕСКИЕ
СЕТИ»



ОПАСНО
ЗАЛЕЗАТЬ
НА ЭНЕРГООБЪЕКТЫ



ОПАСНО
ИГРАТЬ
ВВЕЛИЗИ ЛЭП



ОПАСНО
ВЛЕЗАТЬ
В ТРАНСФОРМАТОРНЫЕ
БУДКИ



ОПАСНО
ИГРАТЬ
ВБЛИЗИ ПРОВОДОВ



ОПАСНО
ПРИБЛИЖАТЬСЯ
К СБОРВАННОМУ
ПРОВОДУ



ОПАСНО
РЫБАЧИТЬ
ПОД ЛИНИЯМИ
ЭЛЕКТРОПЕРЕДАЧИ



ОПАСНО
САМОСТОЯТЕЛЬНО
РЕМОНТИРОВАТЬ
ЭЛЕКТРОПРИБОРЫ



ОПАСНО
ИСПОЛЬЗОВАТЬ
ЭЛЕКТРОПРИБОРЫ
РЯДОМ С ВОДОЙ



ОПАСНО
ПРИКАСАТЬСЯ
К ЭЛЕКТРОПРИБОРАМ
МОКРЫМИ РУКАМИ



ОПАСНО
ИГРАТЬ
С ЭЛЕКТРИЧЕСКИМИ
РОЗЕТКАМИ